

## LIEWE LID

Die laaste kwartaal van 2013 is amper verby en met die feesseisoen om die draai, is almal seker besig om planne vir 2014 te finaliseer voor hulle 'n welverdiende ruskans neem.

Baie dankie aan al die lede wat aan die lidopname deelgeneem het. Jou terugvoer het ons gehelp om te bepaal of die artikels in die nuusbrieff duidelik en eenvoudig is, en of die nuwe plakkaat 'n goeie medium is. Ons het drie gelukkige deelnemers se name getrek en hulle het die kontantpryse gewen. Ons hoop dat die wenner hul pryse geniet het!

Die Raad van Trustees het onlangs die hersiening van die Fonds se beleggingsstrategie voltooi en het besluit om nie die strategie of die beleggingsbestuurders op hierdie stadium te verander nie. Die beleggingsportefeuljes se prestasies sal steeds voortdurend gemonitor word.

By die laaste vergadering van die Raad van Trustees, het die Raad hulle waardering uitgespreek vir die werkgewers wat aan die jaarlikse opname deelgeneem het. Hulle waardevolle bydrae stel die Fonds in staat om dié areas waar diens verbeter kan word, te identifiseer. Die lewering van doeltreffende dienste is baie belangrik vir die Raad.

Aftreebesparing is tans 'n baie belangrike fokuspunt vir die regering sowel as werkgewers. Lees asseblief die aangehegte artikel en oorweeg dit om jou bydrae vir aftrede te verhoog indien moontlik, want dit is iets waarvoor jy nie spyt sal wees wanneer jy aftree nie!

Onthou om jou begunstigdenominasievorm te hersien voordat jy met vakansie gaan.

Ek wens julle 'n baie spesiale feestyd toe.

Brenda Krummeck,  
Hoofbeampte



## MAAK JOU AFTREE-SPAARGELD MEER

In die vorige "The Hive"-nuusbrieff, het ons die stappe wat lede kan neem om meer spaargeld by aftrede te hê, bespreek. In hierdie uitgawe sal ons weer hierdie onderwerp bespreek. Die klem is op die maniere waarop jy soveel as moontlik in die Verso Sambreel Aftreefondse kan spaar.

Ons stel voor dat jy dit oorweeg om die bydraes wat jy tot jou pensioen- of voorsorgfonds maak, te verhoog; dus jou aftreevoordeel te laat groei terwyl jy minimum belasting betaal.

### JY MAG DALK VRA: HOE DOEN EK DIT?

Vra vir jou bestuurder of die Menslike Hulpbronne-afdeling of jy jou bydrae tot die Fonds kan verhoog. As jy reeds op die hoogste vlak bydra (volgens die Reëls van die Fonds), kan jy nog steeds ekstra, vrywillige bydraes van tot R1 800 (toelaatbare bedrag deur die Suid-Afrikaanse Inkomstediens vir belastingaftrekkings in pensioenfondse) per jaar maak. Addisionele lidbydraes in 'n voorsorgfonds sal in ag geneem word vir belastingdoeleindes wanneer jy jou fondsvoordeel eendag in kontant neem.

### HOVEEL VERSKIL SAL HIERDIE EKSTRA MAANDELIKSE BYDRAES AAN MY AFTREEVOORDEEL MAAK?

Kom ons kyk na praktiese voorbeelde:

#### JAYBEE (30 JAAR OUD):

Jaybee verdien R4 166.67 per maand. Hy dra 7.5% hiervan tot sy aftreefonds by – dit beloop R312.50 per maand.

Op ouderdom 65 jaar sal hy 'n bedrag van R2 348 250 gespaar het (indien hy vir die volle tydperk tot op 65 jaar bydra en nooit sy aftreevoordeel in kontant neem wanneer hy van werk verander nie).

**INDIEN** hy 'n ekstra R50 per maand tot sy aftreevoordeel bygedra het, sou hierdie bedrag met R163 448 tot R2 511 698 verhoog het wanneer hy ouderdom 65 jaar bereik.

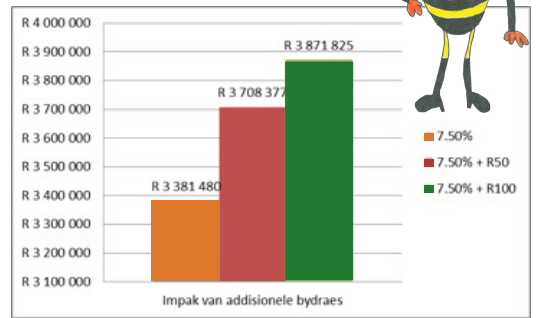
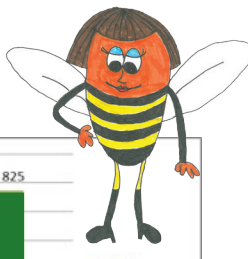
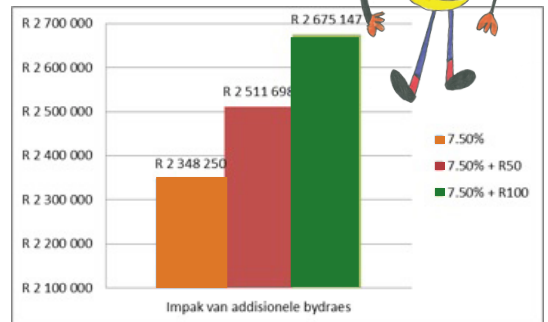
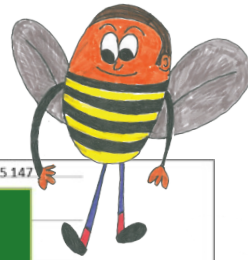
**INDIEN** hy 'n ekstra R100 per maand tot sy aftreevoordeel bygedra het, sou dit sy voordeel met R326 897 tot R2 675 147 vermeerder het teen die tyd wat hy ouderdom 65 bereik.

#### FEEBEE (30 JAAR OUD):

Sy verdien R72 000 per jaar. Sy dra 7.5% van haar salaris tot haar aftreefonds by – dit beloop R450 per maand.

Op ouderdom 65 jaar sou sy R3 381 480 gespaar het (indien sy vir die volle tydperk tot op 65 jaar bydra en nooit haar aftreevoordeel in kontant neem wanneer sy van werk verander nie).

**INDIEN** sy 'n ekstra R100 per maand tot haar aftreevoordeel bygedra het, sou



## BAIE GELUK AAN ONS WENNERS!

Ons het gedurende Junie 2013 vir lede gevra om aan 'n opname deel te neem om vir ons te vertel wat hulle van die artikels in die The Hive-nuusbrieff en -plakkaat dink. Dankie aan almal wat deelgeneem het. Onthou, jou bydrae help die Trustees om jou kommunikasiebehoefte beter te verstaan.

Die wenner van die opnamekompetisie is: R250 kontant – Schalk van der Merwe (Werkgewer – De Keur Landgoed); R150 kontant – Bianca Smit (Werkgewer – Verso Finansiële Dienste (Edms.) Bpk.); R100 kontant – Herman Fourie (Werkgewer – Karsten Boerdery). Dankie dat julle aan die opname deelgeneem het. Geniet die pryse!

vervolg op agterblad



**WIL U GRAAG U SPAARGELD VERMEERDER?**

Lees die volledige artikel in die nuusbrieff.



Vir verdere beleggingsnuus besoek [www.vurf.co.za](http://www.vurf.co.za)



# GONSWOORD VIR NOVEMBER

In elke nuusbrieff sal ons 'n definisie of terme wat gereeld gebruik word, verduidelik. Die gonswoord vir hierdie uitgawe is:

## LIDBELANG

**Definisie:** Gelde oorgedra vanaf ander fonds (indien enige) + lidbydraes (indien enige) + werkgewerbydraes (nadat die koste van die bestuur en risikopremies van die Fonds afgetrek is) + beleggingsopbrengs = lidbelang

**Inkcaselo:** Imali esuka komnye umbutho (ukuba ikhona) + Umnikelo welungu (ukuba ukhona) + Umnikelo womqeshi (emva kokuba kutsalwe indleko) + nemali eyongezelelweyo = Ibango lobulungu

# HOE HET JOU FONDS PRESTEER?

PORTEFIELJES	September 2013	3 mde	1 jaar	3 jaar	5 jaar
Investment Solutions Performer	3,34%	8,55%	26,46%	18,14%	16,27%
Maatstaf	3,63%	8,31%	23,77%	17,20%	15,34%
Investment Solutions Spectrum	3,52%	8,69%	24,06%	16,98%	15,15%
Maatstaf	3,47%	8,54%	23,86%	17,20%	15,08%
Verso MET Balanced Growth	2,40%	7,42%	18,13%	13,89%	14,46%
Momentum MoM Target Factor 4 Focus	2,48%	5,11%	11,48%	n/a	n/a
Maatstaf CPI+4%	0,61%	2,60%	10,43%	9,59%	9,32%
Verso MET Secure Growth	1,68%	4,71%	13,82%	11,78%	11,62%
Maatstaf CPI+3%	0,53%	2,36%	9,43%	8,59%	8,32%
Sanlam Monthly Bonus	0,96%	2,72%	14,62%	11,06%	8,99%
Verso MET Money Market	0,44%	1,37%	5,56%	5,90%	7,25%

**NOTAS:**

1. Alle opbrengste is tydsgeveeg en word bruto van beleggingsbestuursfooie gekwoteer.
2. Die Sanlam Maandelikse Bonusfonds se bonusse is netto van waarborg en bruto van beleggingsbesuursfooie.
3. Beleggingsopbrengste vir periodes langer as 12 maande word as 'n opbrengs per jaar aangedui.
4. Ons het sorg aan die dag gelê om te verseker dat die inligting in hierdie opsomming korrek is. Die opsomming is slegs vir inligtingsdoeleindes en die Fonds of sy raadgevers kan nie vir enige verlies of skade as gevolg van enige onakkuraatheid aanspreeklik gehou word nie.
5. Verso Multi-bestuurder fondse word deur CISA gereguleer en dus moet alle opbrengste netto van fooie gepubliseer word. Die bruto opbrengste wat Verso Multi-bestuurder vir hierdie opsomming voorsien het, is 'n geskatte berekening en nie die werklike bruto opbrengste nie.

# ONGELUKKIG? SKRYF AAN ONS ...



Indien jy ongelukkig is met die administrasie, beleggings of die toepassing van die Reëls van die Fonds, kan jy 'n klagte indien.

Die stappe wat gevolg moet word om 'n klagte in te dien, is as volg:

1. Jy kan 'n klagte skriftelik by jou werkgewer of by die Fonds indien.
2. Jy moet binne 30 dae 'n geskrewe antwoord op jou klagte van die werkgewer of die Fonds ontvang.
3. Indien jy geen antwoord binne 30 dae ontvang het nie, of indien jy nie tevrede is met die antwoord nie, kan jy 'n skriftelike klagte aan die Pensioenfondsberegter rig.

**1** Lid dien klagte in **SKRIFTELIK GERIG AAN WERKGEWER OF FONDS**

**2** 30 dae **SKRIFTELIKE ANTWOORD VANAF FONDS/WERKGEWER**

**3** Pensioenfondsberegter **INDIEN GEEN ANTWOORD BINNE 30 DAE ONTVANG OF NIE TEVREDE MET ANTWOORD, RIG SKRIFTELIKE KLAGTE AAN PENSIOENFONDSBEREGTER**

**DIE VERSO SAMBREEL AFTREEFONDSE SE KONTAKBESONDERHEDE IS SOOS VOLG:**

Posadres: Posbus 4300, Tygervallei, 7536; Faksnommer: 021 917 4628; E-pos: info@verso.co.za; Webtuiste: www.vurf.co.za

**DIE PENSIOENFONDSBEREGTER SE KONTAKBESONDERHEDE IS SOOS VOLG:**

Posadres: Posbus 580, Menlyn 0063, Faksnommer: 086 693 7472; E-pos: enquires@pfa.org.za; Webtuiste: www.pfa.org.za

## MAAK JOU AFTREE-SPAARGELD MEER

vervolg van voorblad

hierdie bedrag met R326 897 tot R3 708 377 verhoog teen die tyd wat sy ouderdom 65 bereik.

**INDIEN** sy 'n ekstra R150 per maand tot haar aftreevoordeel bygedra het, sou dit haar voordeel met R490 345 tot R3 871 825 verhoog teen die tyd wat sy ouderdom 65 bereik.

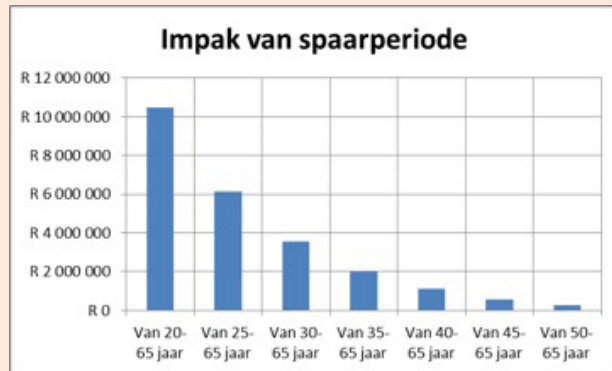
### WAT IS DIE VOORDEEL DAARVAN OM LANGER IN 'N AFTREEFONDSE TE SPAAR?

Indien jy nie jou voordeel in kontant neem wanneer jy bedank nie (eerder oorplaas na 'n volgende werkgewer se fonds of bewaringsfonds) verleng jy die tydperk waarvoor gespaar word, wat uiteindelik bydra tot 'n groter voordeel met aftrede.

### KOM ONS KYK NA 'N PRAKTIESE VOORBEELD:

Sedert sy op 20jarige ouderdom begin werk het, het Feebee by 7 verskillende werkgewers gewerk. Sy het nooit enige aftreevoordele in kontant geneem nie. Op ouderdom 65 jaar sal sy R10 057 410 vir aftrede gespaar het. Indien sy haar aftreevoordeel in kontant geneem het toe sy op ouderdom 35 bedank het, en dan weer van voor af op ouderdom 35 begin spaar het, sou sy slegs R1 910 085 op die ouderdom van 65 jaar vir aftrede gespaar het.

Die grafiek hieronder wys hoe belangrik dit is om so lank as moontlik vir aftrede te spaar.



### HOE KAN JY DIE TYDPERK WAARIN JY VIR AFTREDE SPAAR, VERLENG?

1. Kies om nie jou voordeel in kontant te neem wanneer jy bedank of afgedank word nie.
2. Kry finansiële advies van 'n geakkrediteerde instelling, soos 'n bank, versekeringsmaatskappy of finansiële maatskappy.
3. Tree met jou fondskonsultant by Verso Finansiële Dienste in verbinding, by 021 943 5300. Die konsultant sal jou help om 'n geakkrediteerde finansiële raadgewer te vind.

### HOE IS DIE AFTREEVOORDELE HIERBO BEREKEN?

Die bedrae hierbo is slegs vir illustrasiedoeleindes en mag van die werklike uitkomst vir verskillende individue verskil, afhangende van hulle spesifieke omstandighede. Die berekening is op die volgende aannames gebaseer:

JAYBEE	Normale aftree-ouderdom: 65; Jaarlikse salaris: R50 000 (7% salarisverhoging); 7.5% netto aftreefondsebydraes; 10% per jaar beleggingsopbrengs	FEEBEE	Normale aftree-ouderdom: 65; Jaarlikse salaris: R72 000 (7% salarisverhoging); 7.5% netto aftreefondsebydraes; 10% per jaar beleggingsopbrengs

**RAAD VAN TRUSTEES:** Me W Parker (Onafhanklike Trustee en Voorsitter), Mnr S Kennard (Verso-aangestelde Trustee), Mnr W Rossouw (Onafhanklike Trustee), Mnr R Wentworth (Verso-aangestelde Trustee), Mnr W Breytenbach (Verso-aangestelde Trustee), Mnr E Thomson (Verso-aangestelde Trustee), Me Brenda Krummeck (Hoofbeampte)

**VRYWARING:** Ons het ons bes gedoen om te verseker dat die inligting in hierdie nuusbrieff korrek is. Die nuusbrieff is slegs vir inligtingsdoeleindes en die Fonds of sy raadgevers kan nie aanspreeklik gehou word vir enige verlies of skade wat as gevolg van enige onakkurate beriggewing gely word nie.